

**ILF ALPHA** 173PS



SELBSTFAHRENDE  
HYDROSTATISCHE  
ARBEITSMASCHINEN



**ILF** SELBSTFAHRENDE  
MASCHINEN

SELBSTFAHRENDE  
HYDROSTATISCHE  
ARBEITSMASCHINEN

*New*



# FREISCHNEIDER

## Freischneider mit Multifunktionsausleger

# ILF ALPHA

FAHRERKABINE  
UM BIS ZU 90°  
SCHWENKBAR

Energreen präsentiert den neuen, selbstfahrenden Geräteträger **ILF Alpha**. Im neuen **ILF Alpha** bündelt Energreen seine Erfahrung aus 20 Jahren Entwicklung und Produktion von Hochleistungstechnik und realisiert damit in Kombination mit modernster Technologie, hochwertigen Komponenten und anspruchsvollem Qualitätsmanagement einen neuen Standard für Leistung, Sicherheit und Flexibilität im Einsatz.

Die Geschichte des neuen **ILF Alpha** ist dabei so einmalig wie seine Leistungsfähigkeit: Dieses besondere Konzept für einen spezialisierten Geräteträger entstand in einem preisgekrönten Projekt in Zusammenarbeit mit Praktikern und Anwendern aus dem Bereich Forst und Landschaftspflege, die auch bei der Weiterentwicklung eingebunden sind.

Die besonderen Merkmale dieser Geräteträger wurden für den neuen **ILF Alpha** optimiert und weiterentwickelt: hochfeste, ausgeklügelte Teleskopausleger in praxiserreichten Varianten und Arbeitslängen, beste Rundumsicht aus einer modernen Kabine, praxisorientierte Bedienung und überdurchschnittliche Wirtschaftlichkeit durch Multifunktion, Wendigkeit und weitere Eigenschaften, die es nur bei uns gibt: **beim Energreen ILF Alpha**





# STÄRKEN

## ILF ALPHA



## STÄRKEN



### Sicherheit und Komfort

- Kabinen mit ROPS-FOPS Prüfung und Zulassung
- Fahrerkabine um bis zu 90° schwenkbar
- Perfekte Rundumsicht durch Panorama-Verglasung
- Hervorragende Betriebsergonomie auf neustem Stand
- Stabilitätskontrolle SCD - beständige Leistung auch bei maximaler Auslegerlänge



### Qualität

- LCD-Bildschirm mit ECI (Energreen Control Interface)
- Verstärkter Rahmen aus Spezialstahl
- Zertifiziert europäische Komponenten
- Leistungsstarker JD-Motor, 173 PS, Stufe V
- Hydrostatisches Heavy Duty Getriebe



### Multifunktionaler Einsatz

- Drei Auslegertypen (T, F, 3P) ermöglichen optimale Anpassung an verschiedene Anwendungsbereiche
- Vielfältige Einsatzmöglichkeiten durch ein breites Sortiment an Anbaugeräten aus eigener Produktion
- Grünpflege-Technik, Forstarbeiten, Winterdienst
- Zahlreiche Anbaumöglichkeiten Heck und Front: 3-Punkt Hubwerk, Kommunalplatte, Zapfwelle



### Produktivität

- Teleskopausleger bis 12 Meter
- Richtungsunabhängiges Arbeiten
- Manövrierbarkeit auf jedem Untergrund
- Einfache und intuitive Steuerung, modernstes Bedienkonzept
- 360° Rundum-Sicht



## DREI AUSLEGERTYPEN

**T**8 meter  
**T**10 meter  
**T**12 meter



**F**9.5 meter  
**F**11 meter  
**F**12 meter



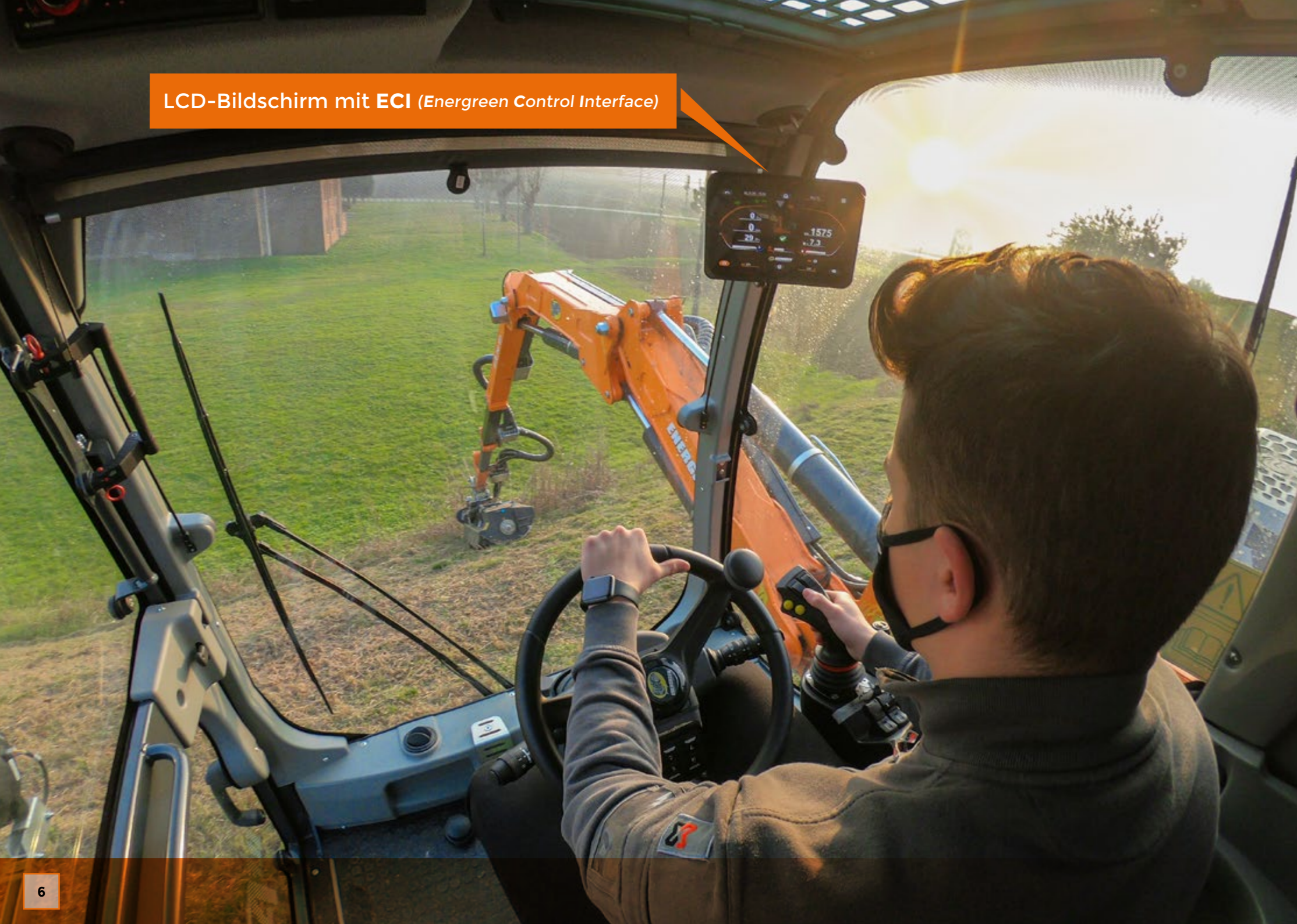
**3P**9.7 meter





# 360° RUNDUM-SICHT

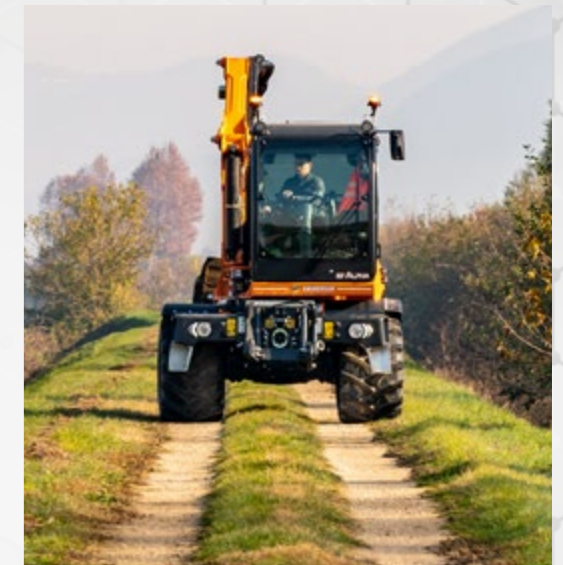
LCD-Bildschirm mit ECI (Energreen Control Interface)



## Freie Sicht auf das Arbeitsumfeld

Ein optimales Sichtfeld vom Fahrersitz aus ist – sowohl während der Arbeit als auch im Straßenverkehr – das sind wesentliche Voraussetzungen für einen effizienten und sicheren Einsatz jeder Maschine. Daraus resultiert eine der Stärken von Energreen: Wirkungsvolle Lösungen für spezielle Markt- und Kundenanforderungen zu entwickeln und umzusetzen. Die großräumige und komfortable Kabine des ILF Alpha ist mit einer durchgehenden, bodentiefen Windschutzscheibe ausgestattet. Sie gestattet dem Fahrer einen optimalen und vollständigen Überblick über das Arbeitsfeld, und ermöglicht dabei äußerst komfortables Arbeiten in einem angenehmen Arbeitsumfeld.

Die Kabine ist nach den Sicherheitsnormen FOPS und ROPS getestet, wonach die Kippsicherheit und auch die Absicherung vor herabstürzenden Gegenständen gewährleistet ist. Sie ist schallgeschützt, klimatisiert und mit allen notwendigen Ausstattungen für einen sicheren und komfortablen Arbeitsplatz ausgerüstet. Durch die Schwenkbarkeit der Fahrerkabine ist der Fahrer immer direkt zum Vorsatzgerät orientiert und kann mit dem ILF Alpha mühelos in beide Fahrtrichtungen arbeiten, ohne dafür die Maschine umdrehen zu müssen. Dies ergibt eine deutliche Leistungspotential und ist ein weiterer Faktor für die deutliche Leistungssteigerung gegenüber konventionellen Lösungen mit Traktoren. Ein weiterer wichtiger Faktor ist, dass der Fahrer durch die schwenkbare Kabine über den gesamten Arbeitstag eine entspannte, gesunde Körperhaltung einnehmen kann. So bleibt er fit, leistungsfähig und konzentriert, schließlich ist er der wichtigste Leistungsfaktor!



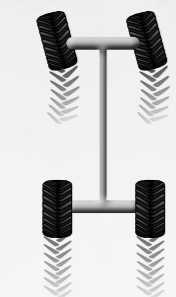
DREHKABINE



# MANÖVRIERBARKEIT



2-RAD-LENKUNG



4-RAD-LENKUNG  
-Allradlenkung-



4-RAD-LENKUNG  
-Hundegang-



## Geschickt und präzise in der Lenkung

Die Vielseitigkeit dieser Maschine spiegelt sich auch im Allradantrieb und der Lenkung wider. Alle 4 Räder sind gelenkt, von der Fahrerkabine aus können 3 Lenkungsarten eingestellt werden:

- **2 gelenkte Räder in Fahrtrichtung vorne** - für maximale Wendigkeit im Straßenverkehr.
- **4 gelenkte Räder** - Allradlenkung dieses System halbiert den Lenkradius der Maschine und eignet sich für Arbeiten auf kleinem Raum.
- **4 parallel gelenkte Räder** - der so genannte „Hundegang“ eignet sich zur Steuerung besonderer Ausrüstungen oder zur Umgehung von Hindernissen.







# AUSRÜSTUNG

## A FRONTAUFNAHME



"HERCULES"



DIN PLATE

## B HECKAUFNAHME



BLOWER



TOW HOOK

3-Punkt Fronthubwerk (10 t)  
mit Zapfwelle  
(Option)

Kommunalplatte nach DIN 76060  
(Option)

Ceblöse zur Straßenreinigung  
(Option)

Anhängervorrichtung

## ANBAUGERÄTE

DIE RICHTIGE AUSSTATTUNG FÜR JEDEN EINSATZ

C



NEW SPEED  
120 cm  
MULCHER



NEW SPEED  
150 cm  
MULCHER



CONVEYOR HEAD  
MULCHER  
MIT FÖRDERBAND



FORESTRY HEAD  
FORSTMULCHER  
MIT FESTEN WERKZEUGEN



SAW BAR  
ASTSCHNEIDER  
MIT SÄGEBLÄTTERN



CUTTER BAR  
MÄHBALKEN



POWER SHEARS  
ASTSCHERE



IRON BRUSH  
UNKRAUTBÜRSTE



DITCH CLEANER  
GRABENFRÄSE



ORANGE  
PEEL GRAPPLE  
SCHALENGREIFER



TRUNK PINCERS  
STAMMGREIFER



FORC-ONE  
GRASGREIFER



EXTRA TRUNK  
BAUMSCHERE



STUMP GRINDER  
WURZELSTOCKFRÄSE



RIVER BUCKET  
MÄHKORB



DITCH BUCKET  
GRABENRÄUMLÖFFEL

Nur für Version mit Ausleger 3P

A



RAIBER  
LEITPLANKENMÄHER



TRANSFORMER 840



DISCOVERY 840



SLEWING BEARING  
HYDRAULISCHER DREHKRANZ  
FÜR DIE 180°-DREHUNG DER ANBAUGERÄTE

180°

ANBAUGERÄTE



# TECHNISCHE DATEN

TECHNISCHE DATEN UND ABMESSUNGEN



**LCD-Bildschirm mit ECI  
Energreen Control Interface**



**Dreh-Drücksteller**



**Multifunktion-Bedienhebel  
mit Joystick für Steuergeräte  
Bedienung**



**Kabine mit Beifahrersitz**

2° Sitz  
(option)



**JD-Motor 4.5  
173 PS, Stufe V**



**Integrierte  
Trittstufe**



**Abschließbarer Bereich für  
den Maschinenservice**



**Tankdeckel mit  
Diebstahlsicherung**

## OPTION



**LED-Arbeitscheinwerfer**



**Dachfenster**



**Rückfahrkamera**



**Hydraulisch ausfahrbares  
Kontergewicht mit Trittstufe**

### KABINE

Schwenkbare Kabine	Schwenkbereich bis 90°
Lenkrad	Zweifach einstellbar
Multifunktions-Bedienhebel mit Joystick	Elektronisch
Klimaanlage	Elektronisch
Heckscheiben Kabine	Abgedunkelt
Kabinentür	Horizontal teilbar
Verstellbarer Sitz	Komfort Luftfederung
Steckdose	12 V
Batterieunterbrecher	Automatisch
Kabinenzulassung	FOPS-ROPS

### MOTOR

Marke	John Deere 4.5 4045CI
Modell	4 Zylinder Diesel
Leistung	173 PS (129 kW)
Einspritzung	Commonrail - 4 Ventile
Emissionen	EU 2016/1628 Stufe V
Lichtmaschine	200 A
Vorheizung Luftansaugung	ja
Luft-Luft-Intercooler	ja
Verstärkter Kältemittel-Kühler	ja
Selbstreinigender Umkehrlüfter	ja
Inhalt Treibstofftank	245 Liter
AdBlue Inhalt	23 Liter

### HYDRAULIKANLAGE

Geschlossener Kreislauf	
Mulcher	Kolbenpumpe
Fahrantrieb	Kolbenpumpe
Offener Kreislauf	
Ausleger	Zahnradpumpe - Option: Kolbenpumpe
Bremsanlage	Zahnradpumpe
Lenkung	Zahnradpumpe
Hydraulikverteiler	6/7 Sektionen
Öldurchfluss Anbaugerät	160 l/min
Öldruck für Anbaugerät	290 bar

### ÜBERTRAGUNG UND BREMSEN

Kraftübertragung	Hydrostatisch
Antrieb	2x4 / 4x4
Geschwindigkeitseinstellung	0 - 40 km/h
Mechanische Schaltung	2 Gänge
Lenkeinstellung	Elektronisch
Vorderachse	Pendelachse
Sperrung der Vorderachse	Hydraulisch
Lenkachsen	2 Achsen
Differenzialsperre vorne	100%
Differenzialsperre hinten	100%
Feststellbremse	Negativ
Fahrbremse	8 Scheiben

### ABMESSUNGEN UND GEWICHT

<b>A</b> Länge	5960 mm
<b>B</b> Höhe	3990 mm
<b>C</b> Breite	2540 mm
<b>D</b> Radstand	2500 mm
Maschinengewicht ohne Anbaugeräte	13800 kg

### VERSION MIT AUSLEGER F12



Technische und konstruktionsbedingte Änderungen können ohne Vorankündigung vorgenommen werden.





 **ENERGREEN®**  
Die Technik für die Profis in der Grünpflege










**ILF ALPHA**



# SELBSTFAHRENDE HYDROSTATISCHE ARBEITSMASCHINEN



**TEUFL GmbH**  
Hollenburgerstraße 19  
3508 Krustetten · Österreich  
M: +43 660 242 85 90 · T: +43 2736 930 80  
[office@teufl.co.at](mailto:office@teufl.co.at)

 [teuflaustria](#)  
 [teuflenerggreen](#)  
 [teuflgmbh](#)

**ENERGREENAUSTRIA.AT**

MASCHINEN UND GERÄTE FÜR DEN PROFESSIONELLEN EINSATZ

